

4 SAISONS

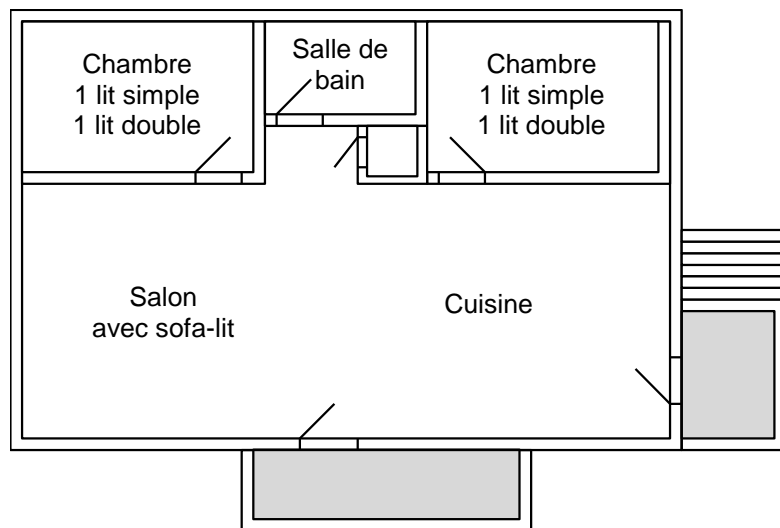
Plein Air Lanaudia

Aménagement bâtiment

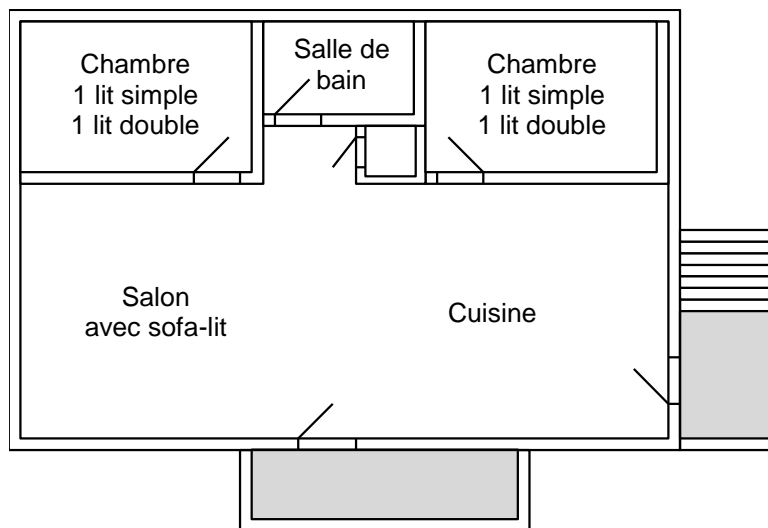
2 chambres de 1 lit simple et 1 lit double – 1 sofa-lit double

* la salle de bain comprend une toilette, un lavabo et un bain avec douche

Capacité de 6 à 8 places par unité



4 saisons haut



4 saisons bas

4 VENTS

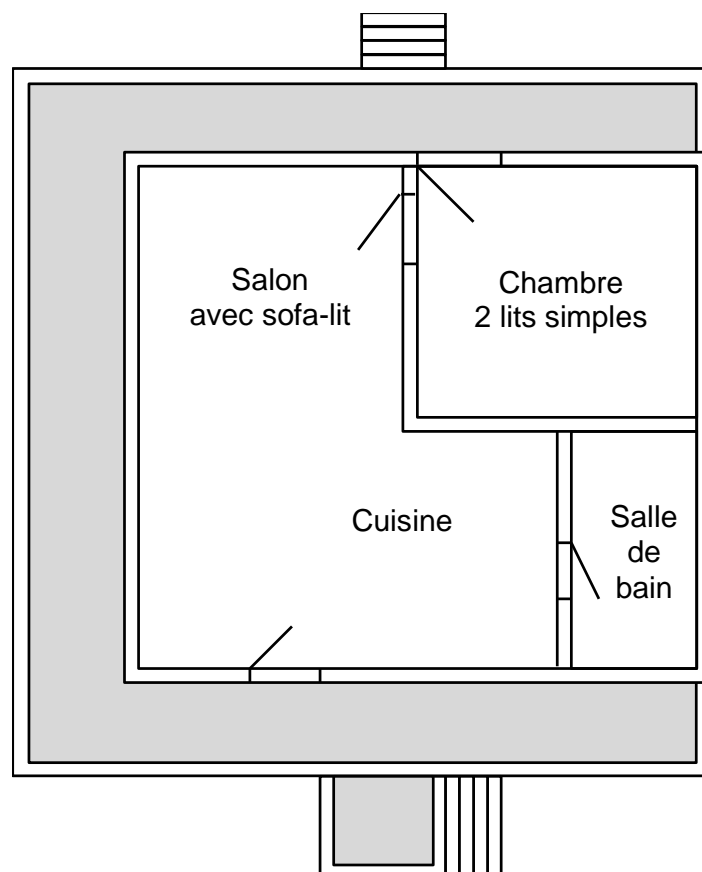
Plein Air Lanaudia

Aménagement bâtiment

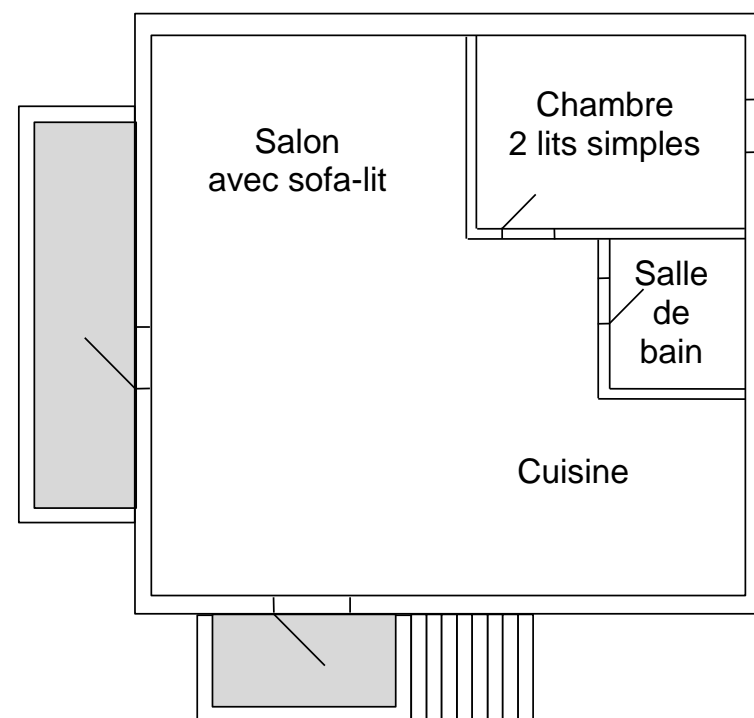
1 chambre de 2 lits simples – 1 sofa-lit double

* la salle de bain comprend une toilette, un lavabo et un bain avec douche

Capacité de 4 places par unité

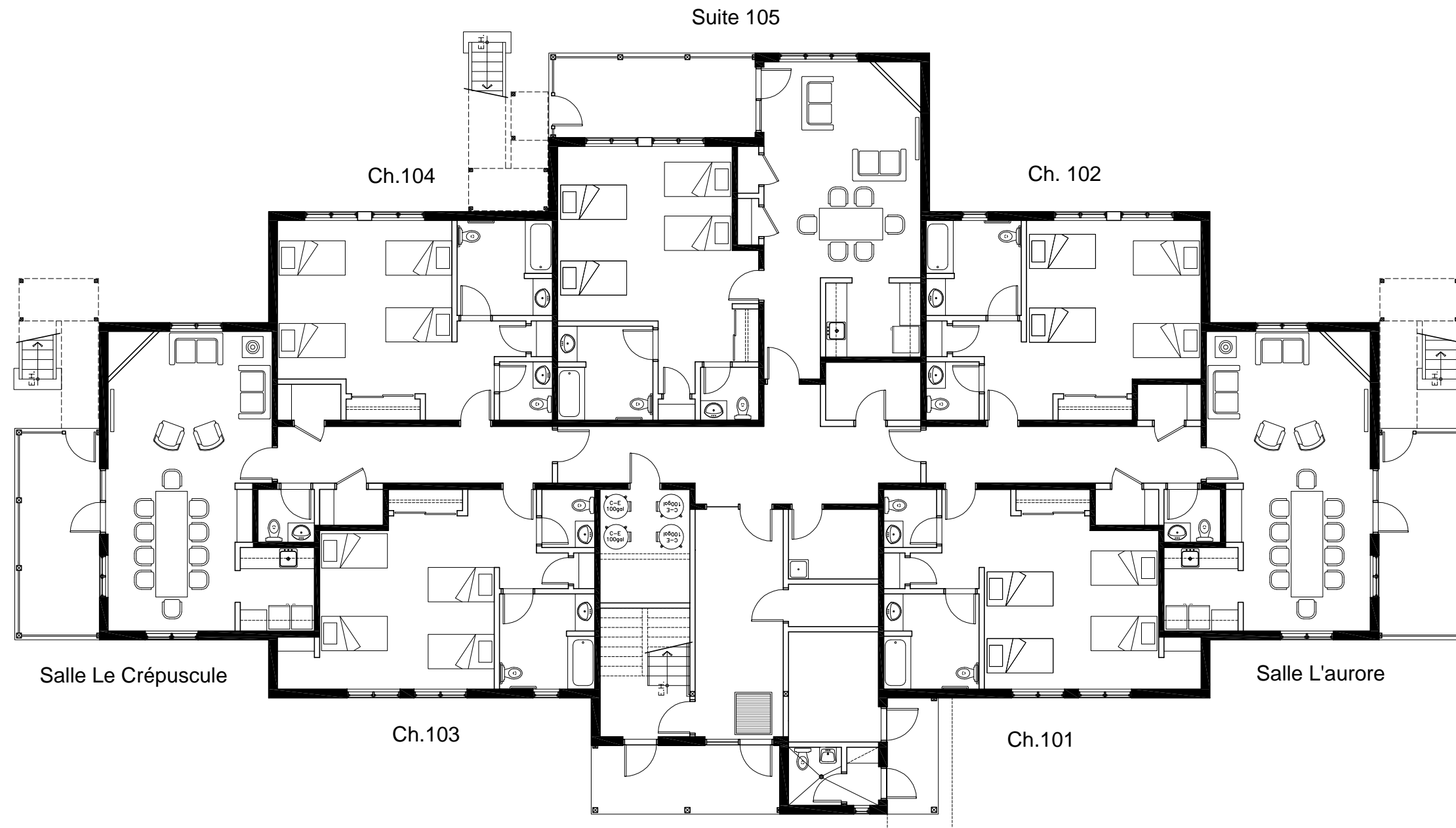


4 vents bas



4 vents haut

Plan du Rez-De-Chaussée





PIERRE HÉTU
ARCHITECTE

5	-	-
4	-	-
3	-	-
2	POUR CONSTRUCTION	2012/04/27
1	POUR SOUMISSION	2012/04/16
REVISIONS		DATE

L'ENTREPRENEUR DEVRA, AVANT DE COMMENCER TOUT TRAVAIL, PRENDRE ET VÉRIFIER TOUTES COTES ET MESURES SUR PLACE.



pierre hétu
ARCHITECTE
430 boul. Ste-Anne, suite 203, St-John, QC S4K 1A1 (418) 755-4441
102 (418) 755-1008 pierre@pierre-hetu.ca

**VILLAGE DES JEUNES
NOUVEAU CHALET
POUR 50 PERSONNES**

-
SAINT-COMER, QUÉBEC

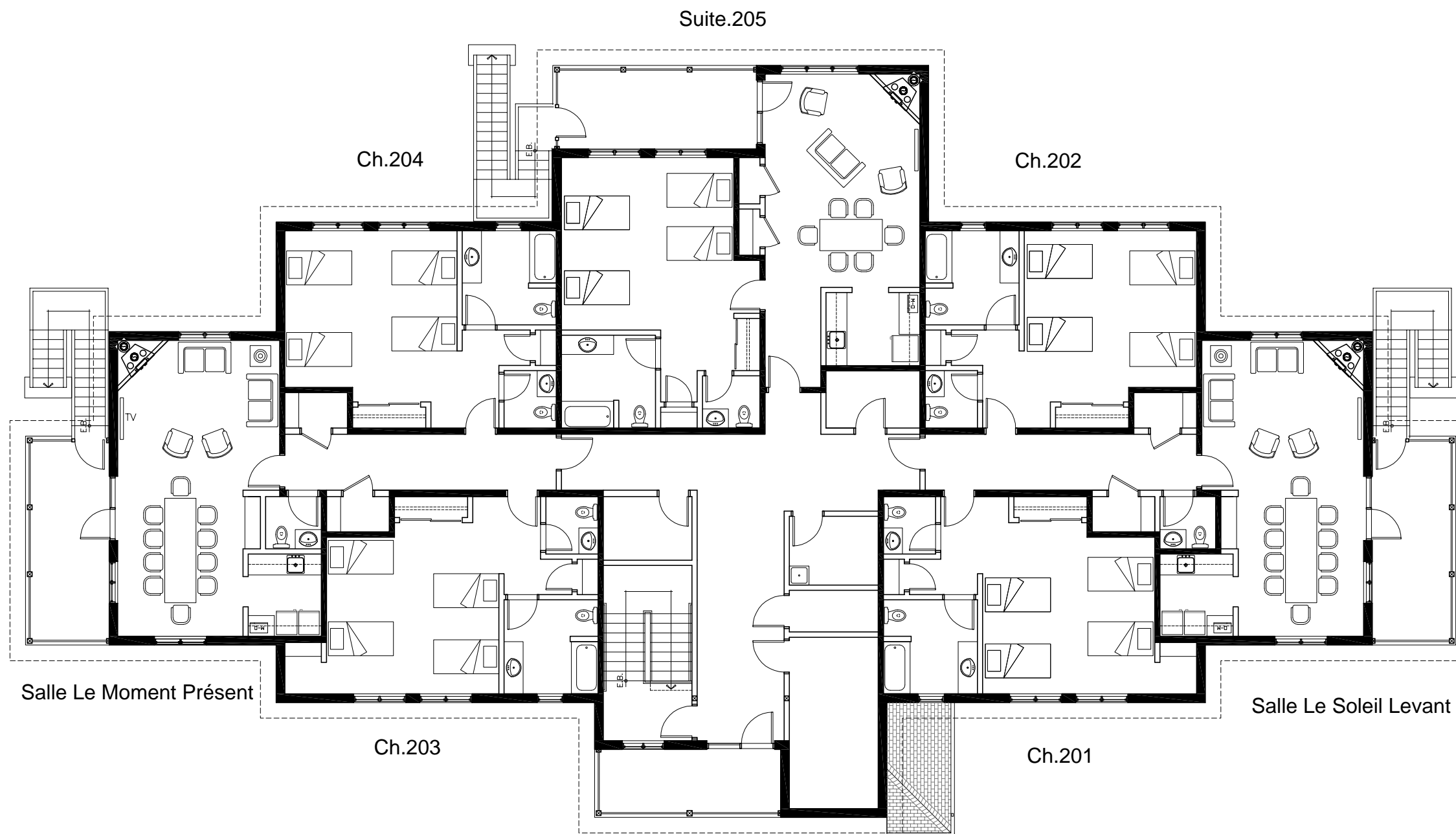
PLAN REZ-DE-CHAUSSEE

-

DOSSIER	12-2552	DESSIN NO
ECHELLE	1/4"=1'-0"	2
DATE	16 AVRIL 2012	11

COPIE RÉDUITE
NON À L'ÉCHELLE

Plan Étage





PIERRE HÉTU
ARCHITECTE

5	-	-
4	-	-
3	-	-
2	POUR CONSTRUCTION	2012/04/27
1	POUR SOUMISSION	2012/04/16
REVISIONS		DATE

L'ENTREPRENEUR DEVRA, AVANT DE COMMENCER TOUT TRAVAIL, PRENDRE ET VÉRIFIER TOUTES COTES ET MESURES SUR PLACE.



pierre hétu
ARCHITECTE
430 boul. Ste-Anne, suite 203, St-John, QC S4K 1A1 (418) 755-4441
418 (418) 755-1008 pierre@pierre-hetu.com

**VILLAGE DES JEUNES
NOUVEAU CHALET
POUR 50 PERSONNES**

-
SAINT-COMER, QUÉBEC

PLAN ÉTAGE

-

DOSSIER	12-2552	DESSIN NO
ÉCHELLE	1/4"=1'-0"	3
DATE	16 AVRIL 2012	11

COPIE RÉDUITE
NON À L'ÉCHELLE

FOYER – 1^e étage

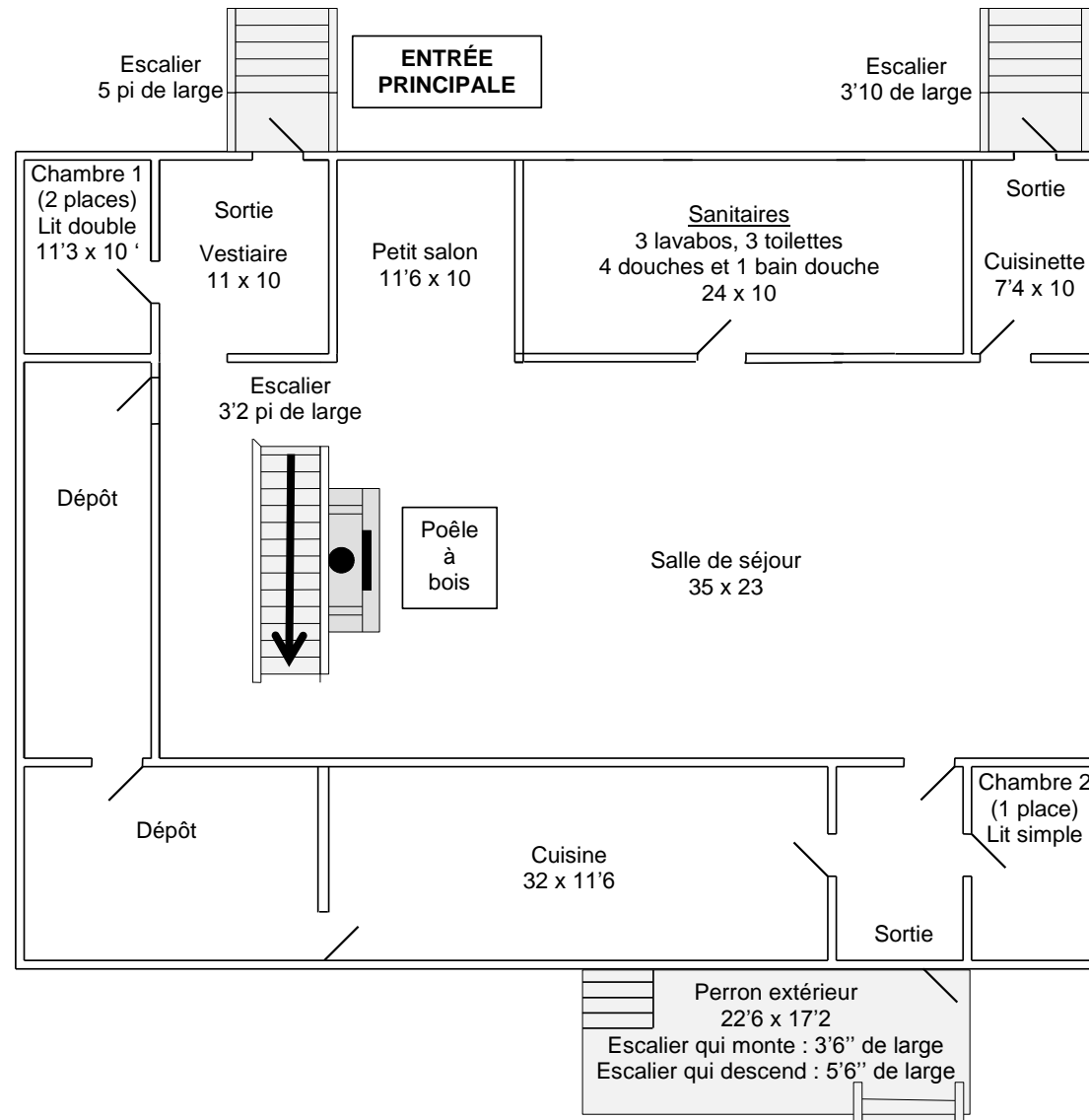
Plein Air Lanaudia

Aménagement bâtiment

1 chambre de 1 lit simple et 1 chambre de 1 lit double

* la salle de bain comprend 3 toilettes, 3 lavabos, 4 douches et 1 bain avec douche

Capacité de 54 places



À noter :

L'entrée principale du pavillon le Foyer est située à l'arrière par le vestiaire.

Les véhicules devront être déplacés, après le déchargement des bagages, vers le stationnement prévu à cet effet plus loin sur le terrain.

FOYER – 2^e étage

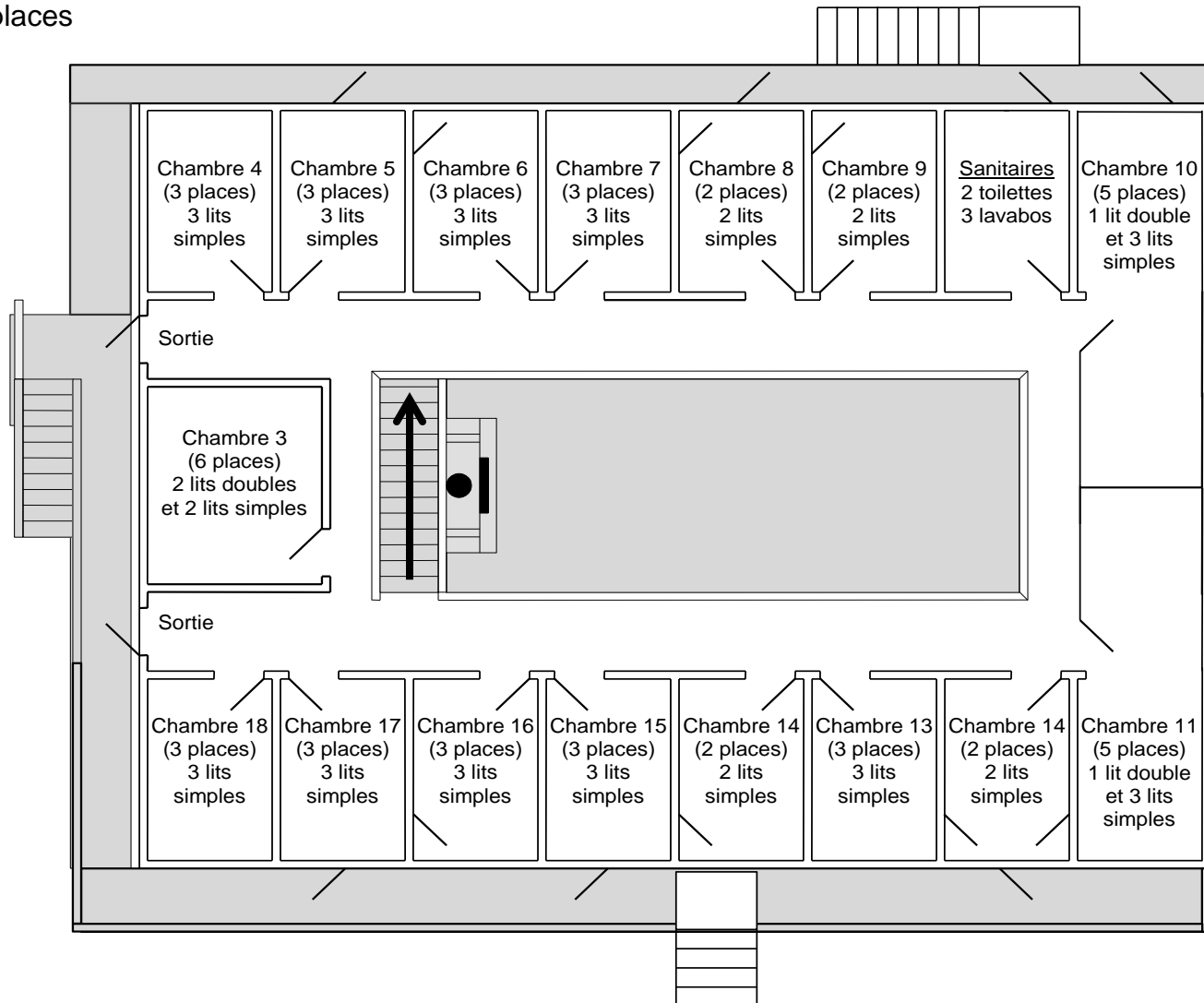
Plein Air Lanaudia

Aménagement bâtiment

Les chambres 5 et 6, 7, 8 et 9, 11, 12 et 13, 14 et 15, 16 et 17 communiquent ensemble

* la salle de bain comprend 2 toilettes et 3 lavabos

Capacité de 54 places

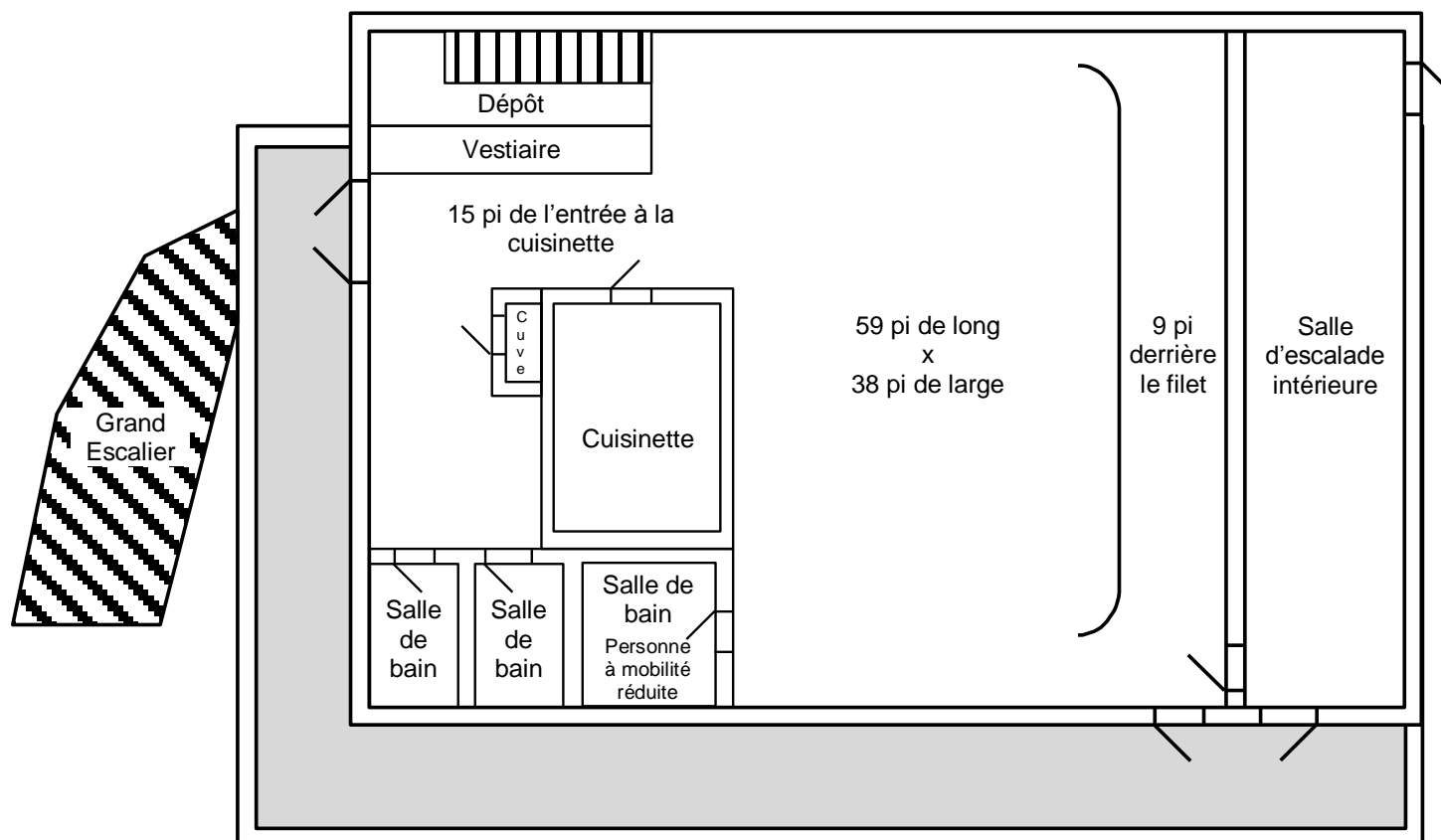


GRANDE SALLE

Aménagement bâtiment

Plein Air Lanaudia

Capacité de 300 personnes maximum



HARFANG

Plein Air Lanaudia

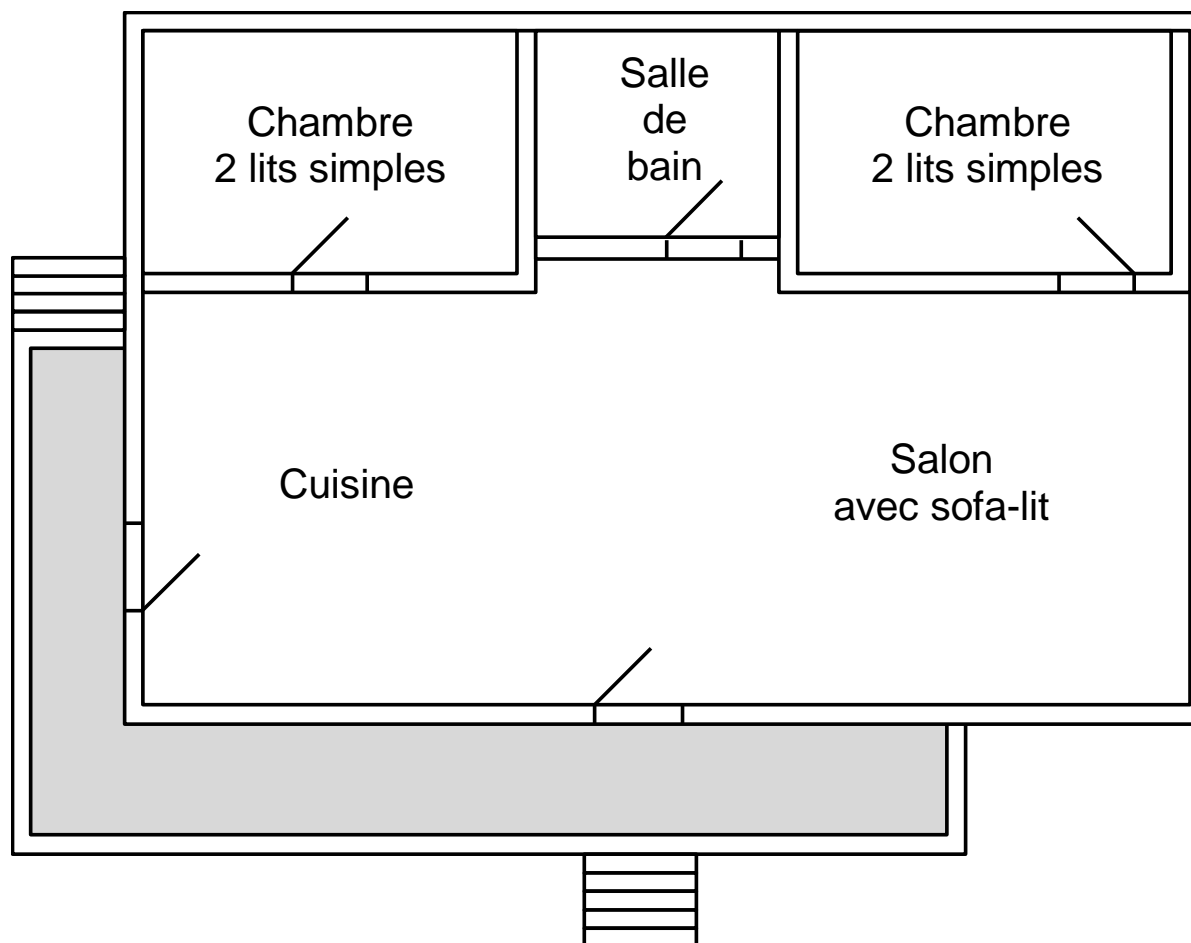
Aménagement bâtiment

2 chambres de 2 lits simple – 1 sofa-lit double

* la salle de bain comprend une toilette, un lavabo et une douche

Capacité de 6 places

Vous avez accès à un gazébo sur le terrain



HÉRON

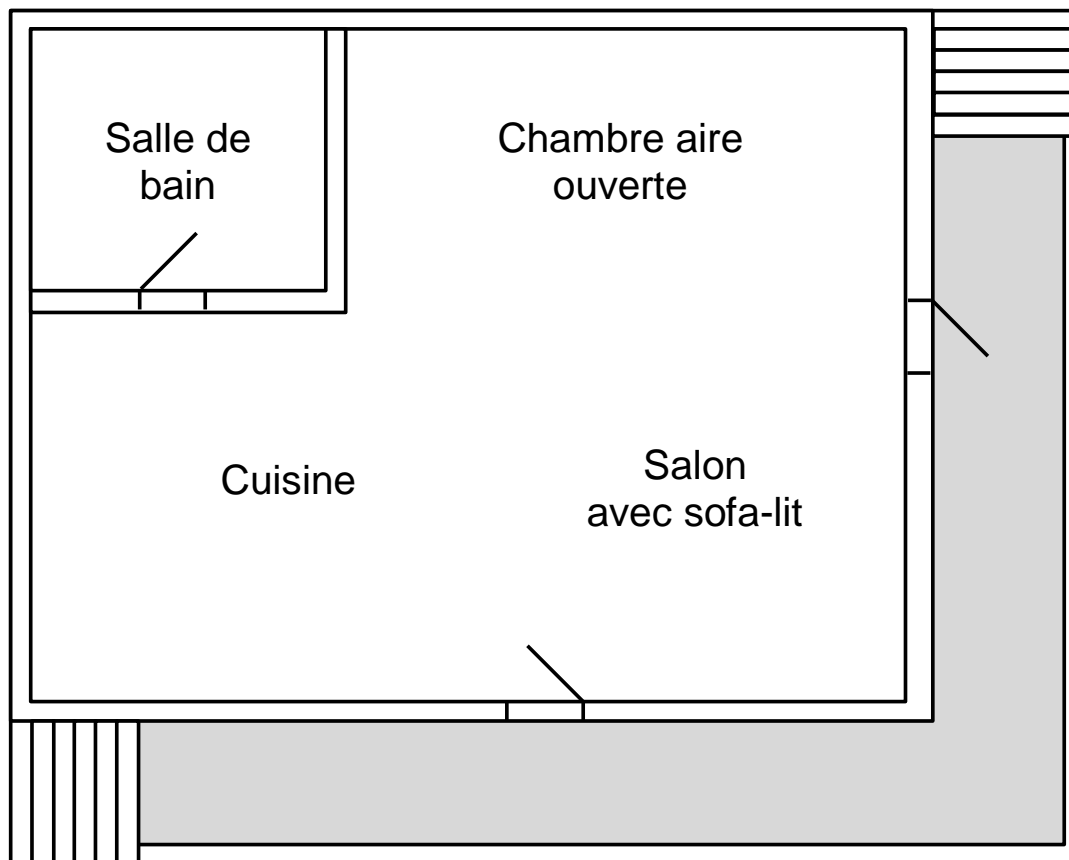
Plein Air Lanaudia

Aménagement bâtiment

Chalet à aire ouverte 2 lits superposés (1 lit simple en haut et lit double en bas) – 1 sofa-lit double

* la salle de bain comprend une toilette, un lavabo et une douche

Capacité de 8 places



MISTRAL

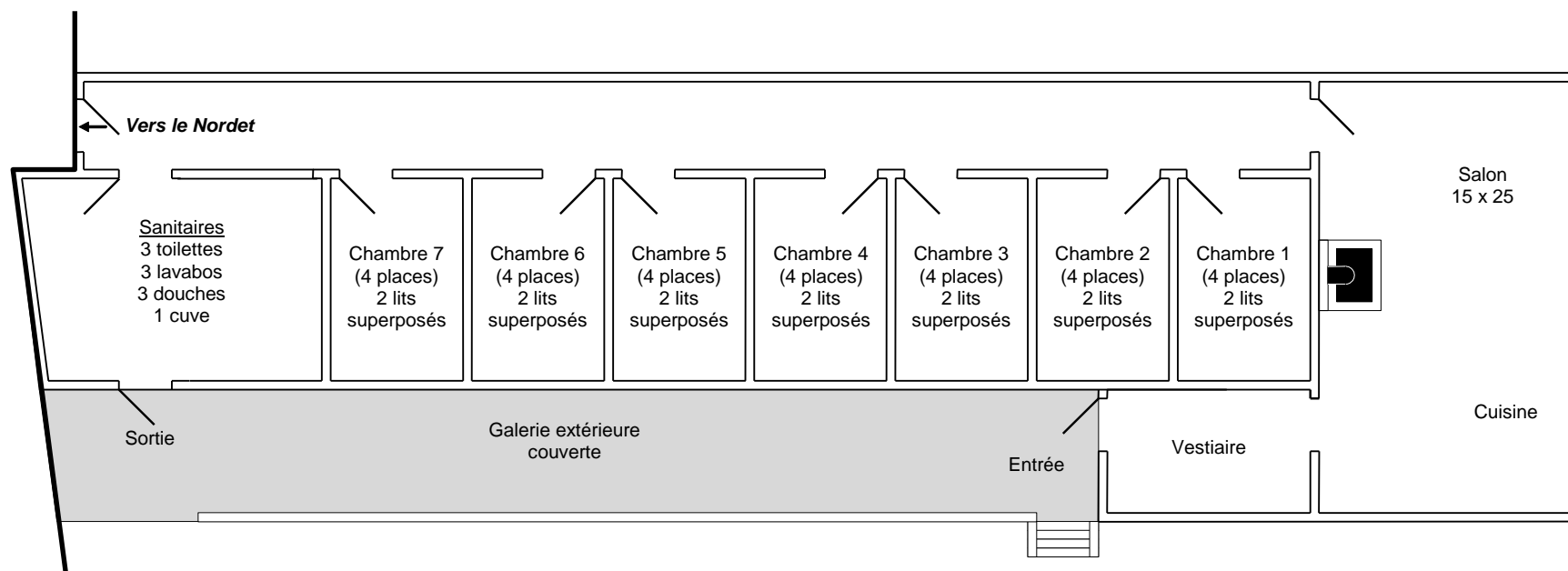
Plein Air Lanaudia

Aménagement bâtiment

7 chambres de 4 places (2 lits superposés)

* La salle de bain comprend 3 toilettes, 3 lavabos et 3 douches

Capacité de 28 places



NORDET

Plein Air Lanaudia

Aménagement bâtiment

6 chambres de 4 places (2 lits superposés)

* La salle de bain comprend 3 toilettes, 3 lavabos et 3 douches

Capacité de 24 places

